

PlexVault

使用手冊

目录

1. 软件介绍	2
1.1 简介	2
1.2 环境限制	3
1.2.1. 硬件限制	3
1.2.2. 软件限制	3
2. 功能介绍	4
2.1 建立一个新的 PlexVault	4
2.1.1. 双击开启 PlexVaultSet.exe	4
2.1.2. 点击下一步	4
2.1.3. 设定两组热键	5
2.1.4. 设定磁盘驱动器大小, 磁盘驱动器卷标以及密码	6
2.1.5. 建立 PlexVault	7
2.1.6. 建立完成	7
2.2 开启/隐藏 PlexVault	8
2.3 修改 PlexVault 设定	10
2.4 移除 PlexVault	11
2.5 错误讯息	12
2.5.1. 系统磁盘并非支持 PlexVault 磁盘	12
2.5.2. 磁盘空间不足, 至少需有 3G 以上的磁盘空间	12
2.5.3. 两组热键设定不可相同	12
2.5.4. 一组热键中之功能键不可设定相同	13
2.5.5. 热键与系统冲突或是设定为已设定过的热键	13
2.5.6. 密码错误	13
2.5.7. 建立 PlexVault 失败	14
2.5.8. 安装程序错误, 系统为 64 位, 安装程序为 32 位	14
2.5.9. 没有空闲的磁盘代号可以使用	14
2.5.10. PlexVault 忙碌中, 请关闭可能使用中的应用程序	15
2.5.11. PlexVault 错误, 请重新建立	15

1. 软件介绍

1.1 简介

PlexVault 是一套私密空间建立软件

- ◆ 提供用户透过 PlexVault 建立隐藏磁盘空间。
- ◆ 使用者可透过 PlexVault 的热键，进行启用或关闭隐藏的扇区。
- ◆ 用户可将个人较为私密的数据置放于 PlexVault 所开启的扇区。
- ◆ 在 PlexVault 扇区置放数据的操作方式，与使用一般磁盘驱动器的方式相同。
- ◆ 当数据被放于 PlexVault 扇区中，且将 PlexVault 扇区隐藏时，无法透过任何搜寻的方式取得数据。
- ◆ 可在同一颗 Plextor SSD 建立多个 PlexVault 扇区，但一次只能启用一个 PlexVault 来存取资料。

1.2 环境限制

1.2.1. 硬件限制

- ◆ 系统磁盘需为 Plextor 碟机
- ◆ 系统磁盘最少需有 3GB 的剩余空间

1.2.2. 软件限制

- ◆ 操作系统: Windows 7 / 8 / 8.1 / 10 (x86 / x64)
- ◆ 文件系统: NTFS

2. 功能介绍

2.1 建立一个新的 PlexVault

2.1.1. 双击开启 PlexVaultSet.exe



2.1.2. 点击下一步



2.1.3. 设定两组热键



热键设定注意事项：

- 热键为由两个 Function Key 加 Other Key 组成
- Function Key : Shift, Ctrl, Alt, Win
- Other Key : 0 – 9 A – Z
- 两组热键设定的顺序亦为判断的条件（即 Ctrl + Alt + 0 , Ctrl + Alt + 8 与 Ctrl + Alt + 8, Ctrl + Alt + 0 设定视为不同）
- 一组热键中的两个 Function Key 不可设定相同, 且顺序无意义（即 Ctrl + Alt 与 Alt + Ctrl 视为相同）
- 两组热键设定不可相同

2.1.4. 设定磁盘驱动器大小，磁盘驱动器卷标以及密码



设定注意事项：

- 每次设定 PlexVault 之最大容量为系统碟剩余空间之 1/3
- 可设定磁盘驱动器标签作为辨识使用
- 磁盘驱动器卷标最多可设定 11 个字符
- 磁盘驱动器卷标可使用空格键, 0-9, A-Z, a-z
- 可设定一组密码作为安全使用
- 密码最多可设定 10 个字符
- 密码仅可使用 0-9, A-Z, a-z 且大小写视为不同

2.1.5. 建立 PlexVault



2.1.6. 建立完成

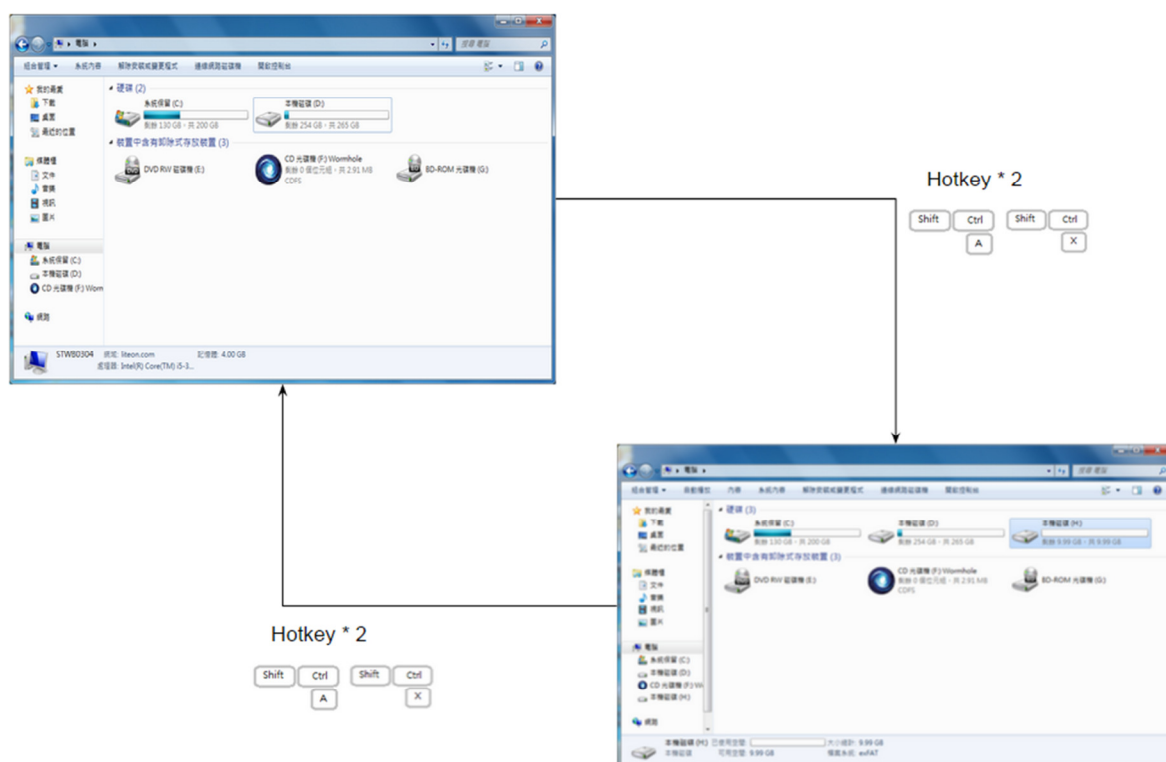


注意事项:

- 请妥善保存两组热键以及密码, 遗失无法取回

2.2 开启/隐藏 PlexVault

按照设定的顺序按下两组热键即可开启/隐藏 PlexVault



若用户有设定密码，会于开启 PlexVault 时要求输入密码



隐藏 PlexVault 除了按下设定的热键之外，也可于右下角任务栏图示上点击右键，选择退出



2.3 修改 PlexVault 设定

在 PlexVault 开启状态下，于右下角任务栏图示上点击右键，选择设定后开启修改设定画面，勾选修改后按下下一步进行修改设定

(修改设定请参照 2.1.3 ~ 2.1.6)



注意事项:

可修改 Hotkey 以及密码但磁盘大小，磁盘驱动器标签不可重设

2.4 移除 PlexVault

在 PlexVault 开启状态下，于右下角任务栏图示上点击右键，选择设定后开启修改设定画面，勾选移除后按下下一步进行移除

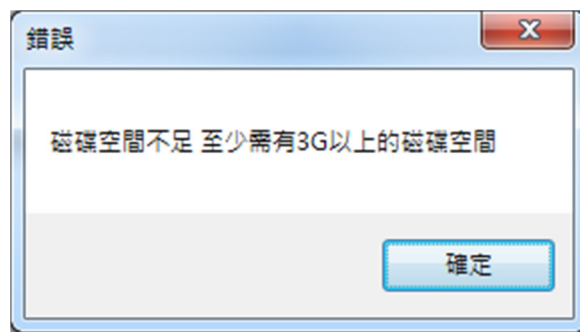


2.5 错误讯息

2.5.1. 系统磁盘并非支持 PlexVault 磁盘



2.5.2. 磁盘空间不足, 至少需有 3G 以上的磁盘空间



2.5.3. 两组热键设定不可相同



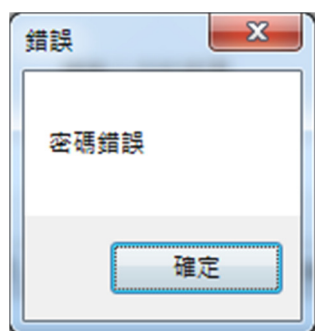
2.5.4. 一组热键中之功能键不可设定相同



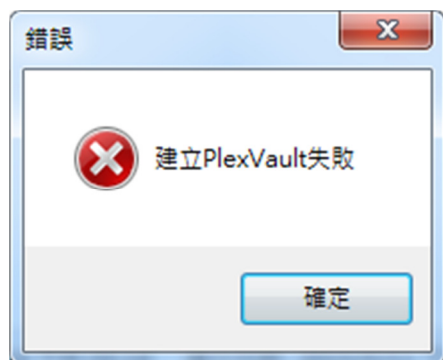
2.5.5. 热键与系统冲突或是设定为已设定过的热键



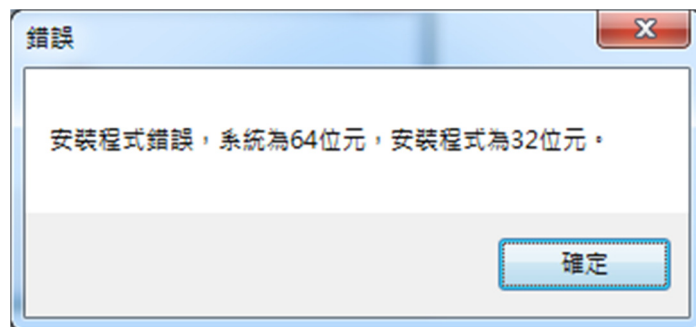
2.5.6. 密码错误



2.5.7. 建立 PlexVault 失敗



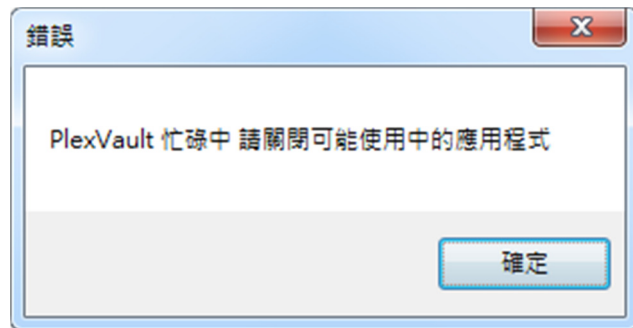
2.5.8. 安裝程序錯誤, 系統為 64 位, 安裝程序為 32 位



2.5.9. 沒有空閒的磁碟代號可以使用



2.5.10. PlexVault 忙碌中, 请关闭可能使用中的应用程序



2.5.11. PlexVault 错误, 请重新建立

