

瑞格证券决策系统



免责声明

瑞格证券决策系统只作为技术交流用途，不作为投资建议！

股市有风险，入市须谨慎！

文件日期:2011-1-8

目录

目录.....	2
1.说明.....	3
2.使用界面.....	4
2.1.主界面.....	4
2.2.右键菜单.....	4
2.3.浏览历史数据.....	6
3.技术分析.....	8
3.1.添加技术指标.....	8
3.2.单只股票仿真测试.....	10
3.3.多只股票仿真测试.....	13
3.4.一只股票多种指标状态.....	15
3.4.多只股票多种指标状态.....	16
4.快捷键.....	18
5.其他.....	19

1.说明

瑞格证券决策系统(以下简称瑞格软件)是定位于普通投资者进行中长期证券投资决策的技术分析软件.

瑞格软件是轻量级的分析软件,开发目标在于提供一个简单,易用的市场分析工具.瑞格软件目前提供的主要功能包括:

- a.历史数据浏览, 自动绘制压力线, 支撑线, 拟合走势中线;
- b.各种常规指标批量计算以及常见压力线突破, 跳空等模式进行扫描, 给出其交易信号提示, 快速发现市场时间点;
- c.对一个或多个股票的某种指标策略进行仿真测试,以评价指标/策略好坏;
- d.便捷的模拟交易及持仓管理;有效跟踪自己或别人推荐的股票表现;
- e.对整个市场当日股票价格涨跌或量变化做分布统计;

瑞格软件还将持续加入各种工具, 包括自动化交易(模拟键盘输入), 日内实时监控扫描, 相关网站形式的 **Screeener** 选股器等, 敬请关注

专题博客:

<http://xishangxing.blog.163.com/>

专题网站:

<http://www.ruigesoft.com>

2.使用界面

2.1.主界面



图 1

如图 1 所示,软件主界面包括几个部分:

- 1.打开文件和下载数据 (请直接敲击键盘, 调出键盘精灵选择要分析和查看的股票)
- 2.主视图,指标视图,以及几个视图工具: 用于浏览数据
- 3.技术指标和专家策略: 用于添加一个或多个技术分析指标数据,并在指标视图或主视图区域显示;

2.2.右键菜单

软件在主视图区域提供了右键菜单:



图 2

这个右键菜单提供了一个快捷的视图工具,打开文件,保存当前图像以及进行相关属性配

置界面的菜单;

软件在每个指标视图区域也提供了右键菜单:



图 3

这个右键菜单提供了删除该项指标的控制,并可以将该项指标给出的买卖交易点在主图上进行切换显示,保存当前图像以及进行相关属性配置界面的菜单;

另外,软件上方还提供了菜单栏,一些专项工具,例如指标扫描器,策略测试工具,都从这些菜单进入.

2.3.浏览历史数据



图 4

当打开数据文件时,软件将自动绘制视图区域内数据的压力线(黄色)和支撑线(红色)以及趋势线(白色);以便查看市场的整体走向;此时,双击鼠标,可调出各 K 线详细数据窗体,以及打开/关闭鼠标十字丝模式(如下图 5)



图 5

瑞格软件提供了两种坐标系进行价格显示,普通数学坐标系和对数坐标系,在对数坐标系下能更加直观的看出价格变化的幅度和趋势,用户可更加需要选择;另外如果不习惯默认的图形显示颜色,可以在主视图区域右键,进入"属性"自定义喜欢的色彩:

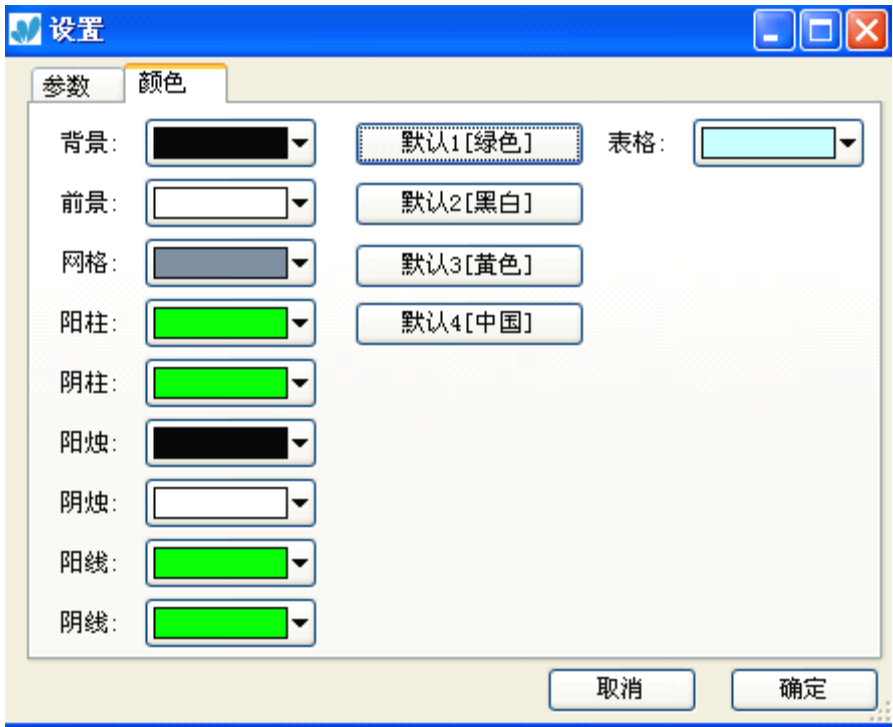


图 6

3.技术分析

3.1.添加技术指标

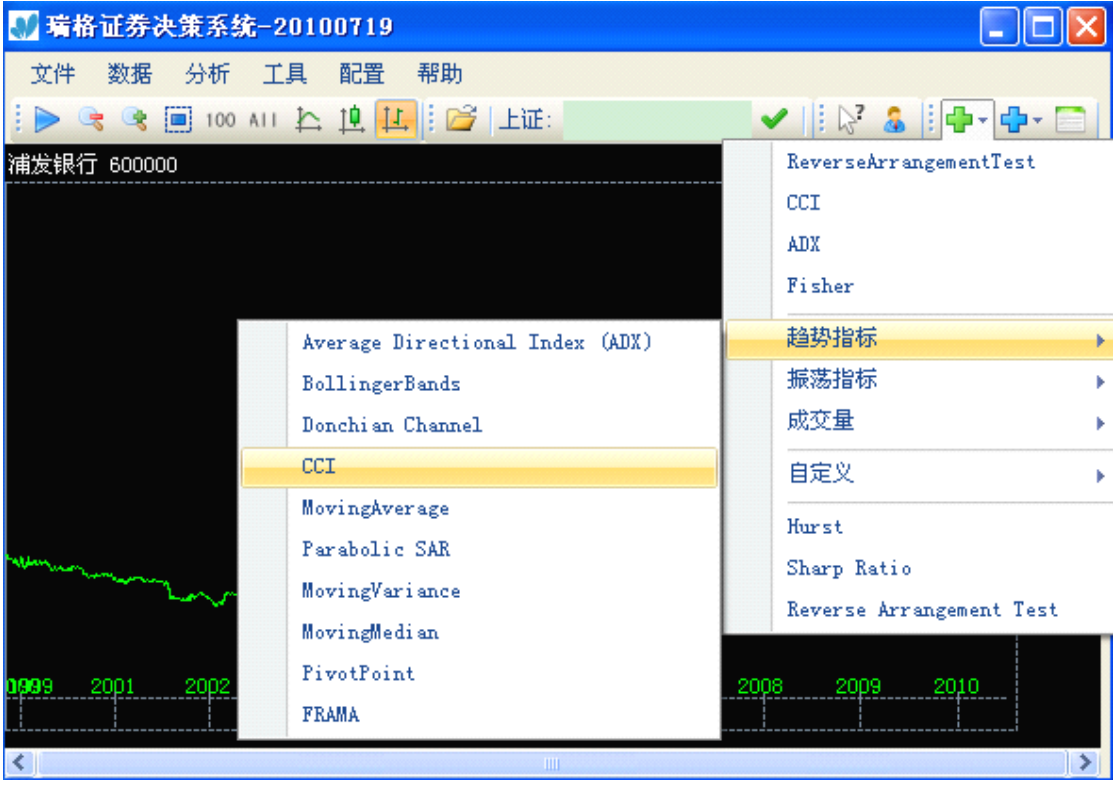



图 7

如图 7 所示,瑞格软件目前提供了数十种常用的技术分析指标;点击技术指标按钮 ,选择要添加的指标,并在弹出的相关参数窗体(见图 8),输入参数和样式;

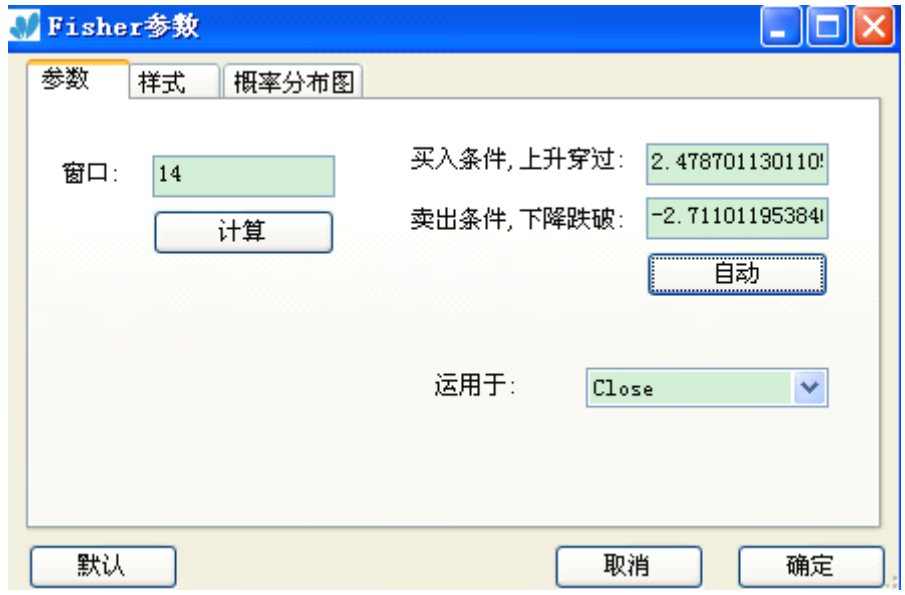


图 8


如图 8 所示,指标参数窗体允许用户使用单个指标进行买卖交易点判断,用户可以自己输入买入/卖出条件,然后点击确定即可添加完成指标计算,同时将添加一个指标视图区或在主

视图区显示相关的图形;



图 9

如图 9 所示,指标若有买入卖出信号,将会在指标区域用红色或绿色的小箭头标识出来;

(提示:若要去掉添加的指标,可以在附属图形上面右键菜单里面点击"删除";若是添加到主图上面的指标图形,则在主图右键菜单里面选择"删除附属指标",若想一次性删除界面上的所有附属图以及主图上的指标,可以点击工具栏目上的按钮,删除所有指标;)

好了,到目前为止,我们根据一个指标已经得到了买卖交易信号,如何判断这组信号是否有效呢?我们需要用历史数据模拟买卖,即仿真测试;

3.2.单只股票仿真测试

如图 9 所示,我们用 CCI 指标已经获得了一组买卖交易点,我们将这组买卖交易点赋给主视图,即在指标区域右键,选择"运用交易点":



图 10

如图 10,在主视图可以看到与指标视图一样的买卖交易点信息.


点击工具栏上的"分析助理"按钮,右侧将显示一个快速工具栏,切换到"模拟交易"页面,然后点击开始,即可获得仿真交易的结果,根据这个结果,我们可以判断这个指标的效果;



图 11

如图 11 所示,我们已经可以看到不考虑交易成本的仿真交易最终收益为 3930%;当然了,这个结果跟我们设置的参数有关系,如何寻找某股票使用该指标的更加适合的参数?

瑞格软件还提供了每个指标的概率分布图:

再次在指标区域右键进入"属性",切换到"概率分布图":

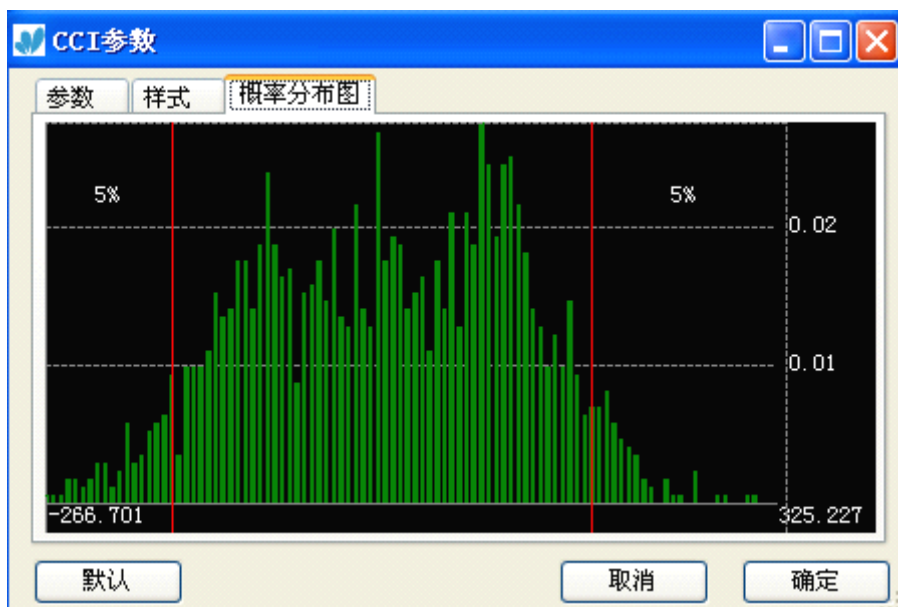


图 12

如图 12,我们根据设置的参数计算出的 CCI 指标的概率分布图,可以辅助我们进行参数的优化选择.例如我们以指定的分位点位为买卖参数,则可以在参数页点击"自动";软件将自动根据概率分布图及指定的百分点位,获得对应的参数;

好了,到目前为止,我们已经可以使用瑞格软件对单个股票用某种指标进行交易点判断了,

可是,有一个问题是,到底我们的指标可靠不可靠呢?紧紧凭一个股票的成绩显示还不足以说明问题,所以我们需要用大量的股票来验证,即进行策略测试.

3.3.多只股票仿真测试

点击软件菜单"分析"进入"策略测试":



图 13

如图 13 所示,策略测试这个工具,内置了一些常用的指标,这里还是选择 CCI,点击按钮可以进行参数的设置,如上图;

选择了指标器,并设置好相关参数后,并设置测试日期时间段

如图 14 所示,我们已经调入了多个股票,等待分析,点击"测试",软件开始逐个股票进行分析,完成后,给出平均数据:



图 14

如图 14 所示,每只股票的收益,交易次数,胜率等相关数据都会计算出来,软件同时给出了所有股票的平均收益和平均交易次数,平均胜率,等统计信息,已及统计分布图;

注意,软件同时给出了每个股票的"交易指示",绿色为买入,红色为卖出,数字代表指示是多少天前发出的;这样我们就可以发现哪些股票近期该指标已经发出了买入信号,即可进行关注。(点击列表的表头,即可排序,以便于查看)

(提示:使用某策略对所有股票进行扫描后,根据交易指示或收益%进行过滤,获得近期可以操作的待选股票后;再选择其他策略对这些股票进行再次扫描;实现了多个策略的共同选股;)

3.4.一只股票多种指标状态

前面说到,瑞格软件目前提供了很多技术指标,如果你和我一样懒的话,自然会希望软件提供一个按钮,自动帮我用全部指标扫描当前股票,然后获得各种指标的状态;

点击工具栏上的"分析助理"按钮,右侧将显示一个快速工具栏,切换到"一键分析"页面,点击不同周期长度(先前设置过的指标窗口)进行分析:



图 17

如图 17 所示,软件已经用内置的 10+种指标进行了当日的状态扫描,使用这个工具的基本假设是:越多指标发出买入信号,则应该越应该买入,反之亦然.

好了,现在我们已经可以使用软件快速对某只股票扫描各种指标状态了,聪明的朋友可能已经想到,我们应该提供一个工具,对多只股票进行批量扫描.

3.4.多只股票多种指标状态

点击软件菜单"扫描"进入"指标扫描":

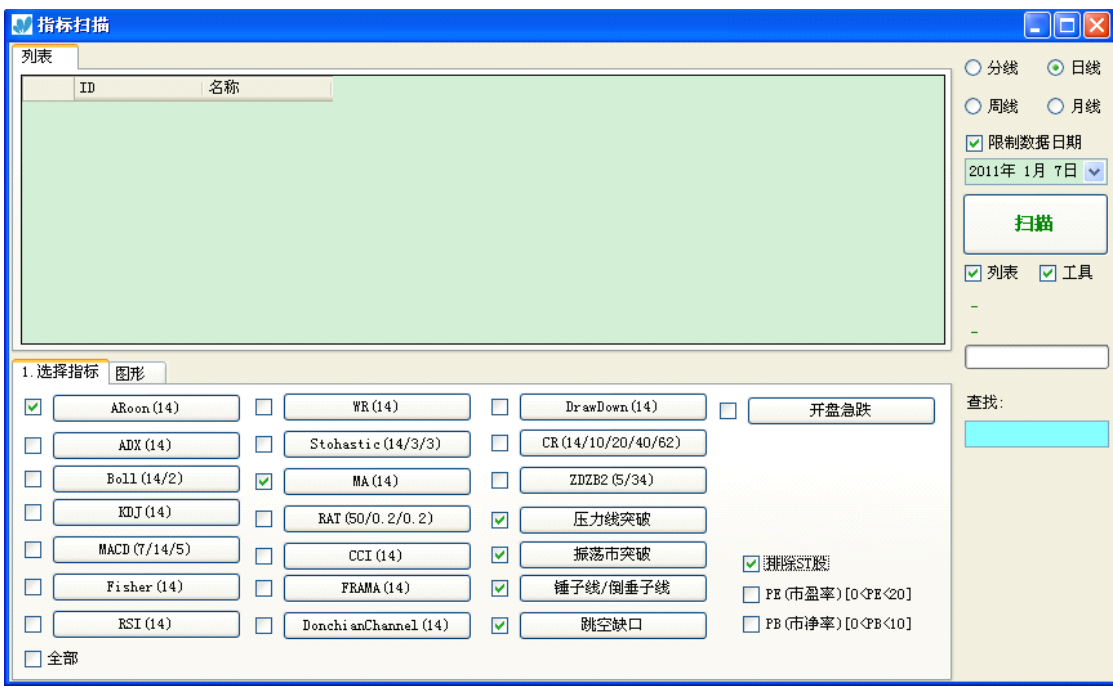


图 18


如图 18 所示,该工具内置了多个指标,分别点击各个指标按钮,进行每种指标的参数设置;设置扫描的周期为日线,设置数据时间要求,点击“扫描”,软件将逐个股票扫描各指标,最后在表格里面给出买卖提示;



图 19

如图 19 所示,我们可以根据整个市场的扫描情况,综合多个指标的状态,购买或卖出股票.

提示:瑞格软件每天收盘后将以默认参数扫描市场,生成报告发布在网址:
<http://www.ruigesoft.com/report.htm>

 瑞格软件

</

图 20

4.快捷键

快捷键	操作定义
+(加)	放大绘图
-(减)	缩小绘图
↑(上)	放大绘图
↓(下)	缩小绘图
←(左)	左平移
→(右)	右平移
Ctrl + F1	老板键
F3	打开/关闭银江数据源
双击主图	打开/关闭鼠标取值
双击附图	展开/缩小指标图形
F4	打开/关闭扫描器
F8	打开/关闭我的股票
Delete	删除所有附属指标
ctrl+Tab	显示关闭主图的指标显示

5.其他

感谢各位花时间阅读此文档，瑞格软件是一个持续开发的软件项目，软件中还包括了很多工程领域的数据处理方法，例如神经网络，傅立叶变换，小波变换，模式识别方面的尝试；但是这些复杂的东西是否能适用于股票证券市场，我觉得还不够成熟，所以在软件菜单中都屏蔽了。

瑞格软件是一个开放式的小型股票软件项目，任何有兴趣的朋友都可以来信交流讨论；无论你是擅长桌面软件开发，或者网络 web 软件开发，又或者不会编程但是专注于交易策略，你都可与我们联系合作。

热烈期望着各位的来信。

最后是联系方式：xishangxing@163.com